



SADF

Charity Endowment Development  
جمعية سعف للإسكان التنموي

# جمعية سعف للإسكان التنموي تقرير الأعمال للعام ٢٠٢١م



## حول هذا التقرير

إن الهدف من إعداد هذا التقرير هو وضع آلية فعالة للتواصل بين فريق سعف وأصحاب المصلحة واطلاعهم على سير الأعمال التزاماً منا بالشفافية والمسؤولية أمامهم.

## المجال والحدود

يغطي هذا التقرير جميع أعمال جمعية سعف للإسكان التنموي والمرخصة من قبل وزارة الموارد البشرية والتنمية الاجتماعية بترخيص رقم ١٤٦٣ في نطاق خدماتها في مدينة جدة، المملكة العربية السعودية.

## فترة التقرير

يغطي هذا التقرير الفترة من يناير ٢٠٢١ حتى ديسمبر ٢٠٢١ م

# محتويات التقرير

4	كلمة رئيس مجلس الإدارة
4	نبذة عن سحف
4	فريق سحف
6	استراتيجية سحف
10	مبادرة تفعيل معايير ومؤشرات الحوكمة
12	مبادرة مجتمع سحف
13	مبادرة مدرك
14	سحف والمجتمع
15	نقاط الالتقاء بين أعمال سحف مع الأهداف الوطنية
15	حوكمة سحف
6	هيكل الحوكمة
16	شركاء سحف المجتمعين
16	سحف والمتطوعين
17	سحف والتحول الرقمي
18	استدامة سحف
1	التحديات والمخاطر التي واجهت عمل الإدارة وما تم اتخاذه من إجراءات



أؤمن بأن العمل في الحياة الدنيا إما يكون عملاً منقطعاً ينقطع بحدودها وإما أن يكون متصلًا يتجاوز بصاحبه حدود دنياه إلى آفاق حياة آخرة يكون له فيها مؤازراً وشفيعاً. (فمن الناس من يقول ربنا آتنا في الدنيا وماله في الآخرة من خلاق \* ومنهم من يقول ربنا آتنا في الدنيا حسنة وفي الآخرة حسنة وقنا عذاب النار\* أولئك لهم نصيب مما كسبوا والله سريع الحساب) سورة البقرة (١٩٩-٢٠٢)

ومن هذا المنطلق تبلورت فكرة جمعية سعف للإسكان التنموي لتكون مركباً يحمل طموحات فريق سعف

في مجال العمل الاجتماعي ويكون كياناً يستوعب عطاءاتهم سواء كانت أعمال فكرية أو مبادرات مادية.

## كلمة رئيس مجلس الإدارة

أحمد عايض ناصر قراش

## نبذة عن سعف

تهدف سعف لتوفير وحدات سكنية بحق الانتفاع للأسر المستحقة والأشد حاجة في المجتمع من المشمولين برعاية وزارة الموارد البشرية والتنمية الاجتماعية المسجلين في بوابة الدعم السكني من سكان جدة ثم تمكينهم لنقلهم للاستقلالية المادية

١. أحمد عايض ناصر قراش
٢. عبد الله حسن عبد الله خطيب
٣. تميم غازي محمد شريف
٤. أيمن وجيه محمد الطويل
٥. ريم أحمد عايض قراش
٦. رشاد أحمد عايض قراش
٧. رنا أحمد عايض قراش
٨. جميل حسن اسماعيل غزنوي
٩. نادر حسن عطا الله العمري
١٠. صفيه علي ابراهيم العسيري
١١. محمد عايض علي قراش

## فريق سعف

الجمعية العمومية



تم تشكيل المجلس الحالي للجمعية بتاريخ ١٧/١/١٤٤٣ هـ الموافق ٩/٨/٢٠٢١ م واعتمد لتسيير اعمال الجمعية حتى نهاية فترته ٢٧/٤/١٤٤٥ هـ الموافق ١١/١١/٢٠٢٣ م

## أعضاء

## مجلس الإدارة

المهندس / أحمد عايض قراش رئيس مجلس الإدارة

الأستاذ / تميم غازي محمد شريف نائب رئيس مجلس الإدارة

الأستاذة / ريم أحمد عايض قراش المشرف المالي

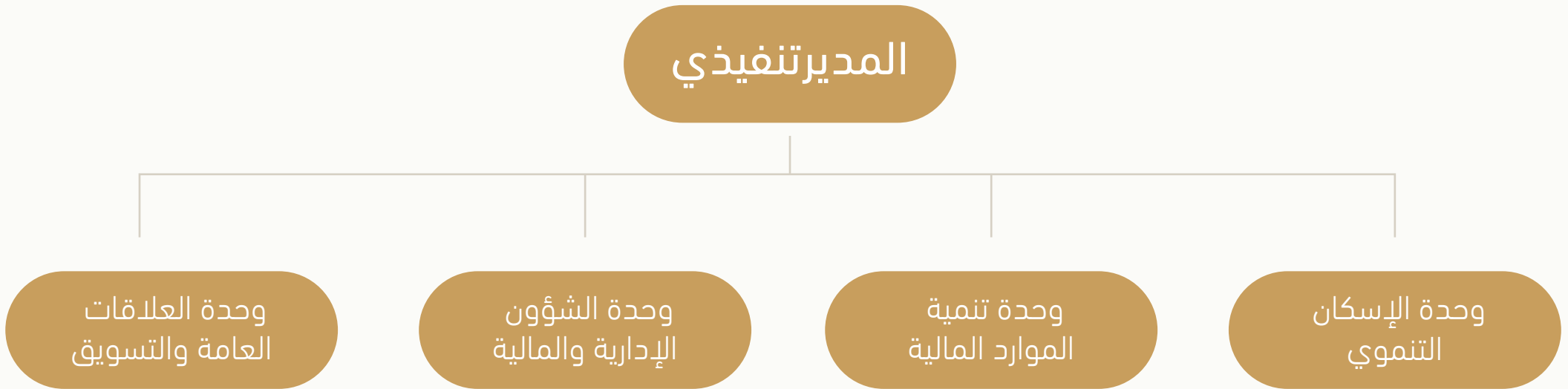
الأستاذ / أيمن وجيه محمد الطويل عضو

الأستاذة / رنا أحمد عايض قراش عضو

## الادارة التنفيذية

- المدير التنفيذي رشا أحمد قراش، اعتمد تعيينها في محضر مجلس الإدارة الأول للعام ٢٠٢٠م.
- مدير وحدة الإسكان التنموي أفنان الحربي اعتمد تعيينها في محضر مجلس الإدارة الأول للعام ٢٠٢١م.
- الشؤون المالية تدار عبر قسم الإدارة المحاسبية لشركة شدا للضيافة بموجب الاتفاقية الموقع بين الطرفين والمعتمدة من وزارة الموارد البشرية والتنمية الاجتماعية لحين توسع أعمال الجمعية.

## الهيكل التنظيمي





## استراتيجية سعف

### الرسالة

تقديم نشاطاً مركزاً وموجهاً يتسم بالحرفي والتخصصية في  
مجال الإسكان التنموي

### الرؤية

الريادة في عمل الوقف السكني الخيري المستدام وفقاً  
للإجراءات النظامية المعمول بها في المملكة العربية السعودية

### القيم

#### الالتقان

(وقل اعملوا آل داوود شكراً) إن مفهومنا حول العمل  
هو أن العمل شكر لأسباب رزق سخرها الله لنا وليس أن  
عملنا هو سبب الرزق مما يجعل الفريق يعمل براحة أكثر  
ويشعره بالوفرة والسعة والطمأنينة ويوفر له حماية من  
شح الأنفس وظلمها أو ظلم الغير.

#### الإبداع

ما أصابنا لم يكن ليخطئنا وما أخطأنا لم يكن ليصيبنا  
فما يريد الله أن يتممه من مشاريع سيتممه بقدرته  
وسيوفر الموارد التي تتمه فيكون عملنا متسق متناغم  
لا يثقل كاهل الفريق ولا يعيق روح الإعمار والإبداع.

#### الشفافية

رب المال هو الله وهو المتصرف فيه بحق ونحن نعمل  
فيه عبر توجيهه وإرشاده لنا ونعي أننا تحت نظره  
وطائلة قوته في حال إخلالنا بتلك الأمانة، نرجو رحمته  
في جبر الخلل والخطأ وتسديد الخطى.



## محور النمو والتعلم

الهدف الاستراتيجي : بناء فريق عمل مدرك لتوجه الجمعية وأهدافها وربط تحقيق طموحاته بتحقيق توجه الجمعية وأهدافها

### الأهداف التنفيذية

1 تفعيل الميثاق الأخلاقي في سلوكيات فريق سعف عبر تطبيق سياسة قواعد السلوك

2 تدريب وتنمية المهارات لدى فريق سعف وتحفيزهم بمختلف فئاتهم الوظيفية

## محور العمليات الداخلية

الهدف الاستراتيجي : القدرة القيادية والإدارية لتحقيق فاعلية الأداء والمصدقية و الاستدامة

### الأهداف التنفيذية

1 ضمان حقوق أصحاب المصلحة من خلال إشراكهم في اتخاذ القرارات ذات العلاقة.

2 رفع كفاءة عمل برنامج مجتمع سعف عبر أتمتة إجراءاته

# الخطة الاستراتيجية ٢٠٢٠م – ٢٠٢٤م

## المحور المالي

الهدف الاستراتيجي : تحقيق النمو والأثر المستدام

### الأهداف التنفيذية

١ إثبات فاعلية الجمعية الأهلية أمام الجهات الخارجية لزيادة فرصة الحصول على المنح من خلال تطبيق معايير الحوكمة والأثر المجتمعي المرتفع لبرامج الجمعية

٢ زيادة فاعلية إدارة الجمعية الأهلية عبر الأستخدام الأمثل لمواردها والأستفادة القصوى من برامج التطوع

٣ شراء وقف عقاري عن طريق برنامج دائم من خلال لجنة الأستثمار

٤ زيادة الموارد المالية من خلال تقديم برامج سعف الرئيسية والمعتمدة من وكالة الإسكان التنموي

## محور العملاء

الهدف الاستراتيجي : تكوين مجتمع سعف

### الأهداف التنفيذية

١ توفير السكن لمستفيدي سعف عن طريق دعم الإيجار من خلال برنامج مجتمع سعف - مشروع مسكن

٢ العمل مع المستفيدين لتمكينهم من خلال برنامج مجتمع سعف - مشروع تمكين

## مبادرة تفعيل معايير ومؤشرات الحوكمة

لوعي الجمعية أنها منظمة تستقبل تبرعات مالية كمصدر دخل رئيسي لعملياتها عملت عبر هذه المبادرة على بناء نظام إدارة مالية ومحاسبية للالتزام بالقوانين والأنظمة المعمول بها لضمان الاستخدام المشروع والمسؤول عن مواردها دون شبهة غسيل أموال أو دعم إرهاب. ولتحقيق ذلك فإن الجمعية متمثلة في الإدارة التنفيذية تعمل على الالتزام بالأنظمة الصادرة من وزارة الموارد البشرية والتنمية الاجتماعية كجهة رقابية تنظيمية، ووزارة الشؤون البلدية والقروية والإسكان كجهة إشرافية على نشاط الجمعية في مجال الإسكان التنموي بجانب الدور الملحق على عاتق مجلس الإدارة في تفعيل لجنة الرقابة الداخلية.

## وفيما يلي توضيح بدور الجهة الرقابية والإشرافية:

### ١. الجهة الرقابية:

وتتمثل في وزارة الموارد البشرية والتنمية الاجتماعية متمثلة مركز التنمية الاجتماعية بجدة

<https://hrsd.gov.sa>

هذه الجهة هي التي تراقب امتثال الجمعية بمعايير الحوكمة والسالمة المالية عبر آليتين

• منصة أريب <https://areeb.co>

• زيارات دورية

### ٢. الجهة الإشرافية:

وزارة الشؤون البلدية والقروية والإسكان متمثلة في وكالة الإسكان التنموي

<https://tanmawi.housing.sa> هذه الجهة هي التي تجيز برامج ومشاريع الجمعية.



١. مصفوفة الصلاحيات بين مجلس الإدارة ولإدارة التنفيذية
٢. آلية المتطوعين
٣. آلية التقديم على عضوية الجمعية
٤. سياسة الإبلاغ عن المخالفات وحماية مقدمي البلاغات
٥. سياسة الاحتفاظ بالوثائق واتلافها
٦. سياسة التدابير الداخلية لمكافحة غسل الأموال ومخاطر الإرهاب
٧. سياسة تعارض المصالح
٨. سياسة تنظيم العلاقة مع المستفيدين وتقديم الخدمات
٩. لائحة شؤون الموظفين
١٠. سياسة خصوصية البيانات
١١. سياسة جمع التبرعات
١٢. لائحة تنظيم عمل المدير التنفيذي
١٣. تسمية لجان مجلس الإدارة وتحديد اختصاصاتها
١٤. اللائحة المالية
١٥. سياسة الشراكات والتعاون
١٦. اللائحة تنمية الموارد المالية
١٧. دليل الإجراءات المحاسبية
١٨. إعادة بناء الهيكل التنظيمي والتوصيف الوظيفي
١٩. آلية التوظيف
٢٠. سياسة قواعد السلوك
٢١. سياسة لائحة المساعدات العينية والنقدية وتسليم الوحدات السكنية
٢٢. سياسة آليات الرقابة والإشراف على المنظمة وفروعها ومكاتبها وتقييمها
٢٣. مؤشرات الاشتباه بعمليات غسل الأموال وتمويل الإرهاب

هذه المخرجات تم الالتزام بنماذج التكوين للوثيقة المقدمة ضمن برنامج إمكان لاحتضان الجمعيات الناشئة المقدم من قبل وكالة الإسكان التنموي وبشكل يتوافق مع إجراءات العمل الداخلية في الجمعية واعتمدت من قبل مجلس الإدارة



## مبادرة مجتمع سعف

عبر هذه المبادرة سعت سعف أن تستهدف شريحة معينة لتستطيع تقديم منتج موجه ومركز لهم دون تشتيت لجهودها في مبادرات عديدة ضعيفة الأثر.

ومن خلال بحثها تم تحديد شريحة معينة من الأسر بمدينة جدة على أساس توفر شرطان أساسيان هما:  
الأول: أن يكون المتقدم من مستفيدي الضمان الاجتماعي  
الثاني: أن يكون من مستحقي الدعم السكني من وزارة الشؤون البلدية والقروية والإسكان

وعلى هذا الأساس تم تصميم برنامج مجتمع سعف واعتماده من مجلس الإدارة ومن الجهة المشرفة المتمثلة في وكالة الإسكان التنموي.

وتعمل حالياً سعف على استصدار ترخيص جمع التبرعات الذي يمكنها من تمويل هذا البرنامج.  
وفي هذا الإطار تم:

١. تكوين قاعدة بيانات لمستفيدي سعف (١٠٠ أسرة)
٢. تأهيل عدد ٣٢ أسرة للآن للبرنامج عبر إجراء بحث اجتماعي (مكتبي وميداني) للمتقدمين.
٣. عمل شراكة مع الضمان الاجتماعي هدفها تزويدنا بالبيانات واطالع الجمعية على برامجها التمكينية.



تم تصميم مبادرة مدرك لإدارة شؤون أصحاب المصلحة بحيث تبنى علاقة نفع متبادلة بين الجمعية وبين كل طرف من أطراف المصلحة تحقق أهداف سعف عبر تحقيق مصالحهم.

## ماذا نريد منهم

الدعم المعرفي - الدعم المادي

## ماذا يريدون منا؟

تنظيم واستيعاب طموحاتهم وعطاءاتهم في مجال العمل الاجتماعي سواء كانت أعمال فكرية أو مبادرات مالية

## أصحاب المصلحة

مجلس الإدارة  
والجمعية العمومية

الترخيص للجمعية اعتماد تشكيل مجلس الإدارة  
اعتماد نظامية اجتماعات الجمعية العمومية

التقيد بتنفيذ الإجراءات النظامية  
تطبيق معايير الحوكمة

وزارة الموارد البشرية  
والتنمية الاجتماعية

التمكين و الدعم سواء مالياً أو معرفياً اسناد الأوقاف  
للجمعية تعزيز اسم الجمعية في المجتمع المحلي بكونها  
تحت مظلة وإشراف وزارة السكان

المساعدة في تحقيق هدفهم في توفير وحدات سكنية  
بحق الانتفاع للأسر الأشد حاجة والمشمولين برعاية  
الموارد البشرية والتنمية الاجتماعية

وزارة الإسكان متمثلة  
في وكالة الإسكان التنموي

تنفيذ المهام المنوطة بهم الاستعمال الرشيد للسلطة  
واحترام فريق العمل الرغبة المستمرة في التعلم

الاستخدام الرشيد لممتلكات الجمعية

تحقيق الأهداف الشخصية من العمل سواء كان  
وظيفة أو عمل تطوعي بيئة عملية محفزة ومريحة  
لفريق العمل

الموظفين والمتطوعين

المتبرعين والجهات المانحة	وجود أثر مادي ملموس لعطاءاتهم الموثوقية في حسن تصريف تبرعاتهم	العطاء المادي لدعم برامج ومشاريع الجمعية
المستفيدين من خدماته الجمعية	توفير مسكن مناسب للأسرة الحفاظ على جودة البيئة السكنية	الرضا عن مستوى الخدمة المقدمة الاستفادة الرشيدة من الخدمة المقدمة
المجتمع المحلي	إيجاد حلول مبتكرة لحاجاتهم الاستدامة في تقديم الخدمة بالجودة المرجوة	الاعتراف بالجمعية وتقدير مجهوداتها

## سقف والمجتمع

اسم المبادرة	تاريخها	الجهة الراعية	المخرجات
عمار السعودية	يونيو / ٢٠٢١	الإسكان التنموي بفرع وزارة الشؤون البلدية والقروية والإسكان	تشجير واعمال طلاء في حي مدائن الفهد بجدة
موئل	سبتمبر / ٢٠٢١	الأمم المتحدة للمستوطنات البشرية	الطرح المعرفي للرقابة المالية لإدارة المشاريع الإسكانية
يوم التطوع العالمي	ديسمبر / ٢٠٢١	جمعية سقف للإسكان التنموي	التوعية بأهمية التطوع للفرد والمجتمع

### أهداف وزارة الموارد البشرية والتنمية الاجتماعية:

١. رفع مستوى جودة الخدمات المقدمة
٢. خلق بيئة عمل آمنة وجاذبة
٣. تمكين العمل التطوعي
٤. بناء قدرات الجهات العاملة في القطاع الغير ربحي وحوكمتها
٥. إيجاد منظومة متكاملة للحماية الأسرية
٦. رفع كفاءة الخدمات والبرامج المقدمة
٧. توجيه الجهود لتأمين السكن الملائم لمستفيدي الضمان الإجتماعي الأشد حاجة للسكن
٨. تحويل شريحة مستفيدي الوزارة من متلقي المساعدة الى منتجين

### أهداف وكالة الإسكان التنموي:

يهدف الإسكان التنموي لتوفير وحدات سكنية بحق الإنتفاع للأسر المستحقة والأشد حاجة في المجتمع من المشمولين برعاية وزارة الموارد البشرية والتنمية الاجتماعية المسجلين في بوابة الدعم السكني، وذلك بالتكامل والشراكة مع الجمعيات والمؤسسات الأهلية المنتشرة في جميع مدن ومحافظات المملكة



يشرف على الجمعية جهتان:

- وزارة الموارد البشرية والتنمية الإجتماعية ودورها يتمثل في الإشراف الرقابي على أعمال الجمعية
- وزارة الشؤون البلدية والقروية والإسكان ودورها يتمثل في الإشراف الفني على برامج الجمعية ومشاريعها.

### كما تتكون الجمعية من الأجهزة التالية

- الجمعية العمومية تعد الجمعية العمومية أعلى سلطة في الجمعية، وتكون قراراتها ملزمة لأعضائها كافة، ولبقية أجهزة الجمعية.
- مجلس الإدارة يشرف على الإدارة التنفيذية للجمعية الأهلية مجلس إدارة منتخب من الجمعية العمومية. ويقع على عاتق مجلس الإدارة الإشراف على الإدارة التنفيذية ومتابعة أدائها والتأكد من تنفيذها للخطط المعتمدة وتقديم التقارير الدورية التي تصدرها الجمعية والخطط والميزانيات السنوية للجمعية العمومية لإتمامها .
- اللجان الدائمة التي تكونها الجمعية العمومية، أو مجلس الإدارة، على أن يحدد اختصاصها القرار الصادر بتكوينها.
- الإدارة التنفيذية تنفيذ الخطط المعتمدة وتقديم التقارير الدورية

### شركاء سعف المجتمعيين

- تم توقيع اتفاقية مع الضمان الاجتماعي للاستفادة من سعف في برامج التمكين التي يرعونها
- تم التواصل مع جمعية ماجد لعمل ليكون شريكاً مجتمعياً يعنى بتمكين مستخدمي سعف لكن لم تتم هذه الشراكة لعدم اتفاق بنودها مع استراتيجية جمعية ماجد

تطوع مع سعف خلال العام ٢٠٢١م ٧٥ متطوع في ١٦ فرصة تطوعية وتم تحقيق ٤٠٤٣ ساعة تطوعية.



### التخصصات التي شملتها الفرص التطوعية:

- باحث اجتماعي
- اخصائي اجتماعي
- محلل بيانات
- مدخل بيانات
- أخصائي حوكمة
- مصمم جرافيك
- مساعد إداري
- مدخل بيانات محاسبية
- منسق مبادرة عمار السعودية
- مستشار تنمية الموارد المالية
- مستشار تصميم الإسكان المستدام
- اخصائي علاقات عامة
- اخصائي تسويق
- عمار السعودية
- اخصائي تنمية الموارد المالية
- محاسب



### تعمل سعف على تأسيس البنية التحتية التقنية في الجمعية ومخرجات هذا النشاط كالتالي:

١. تقدمت سعف لمبادرة الاستدامة المقدمة من شركة stc ضمن أنشطتها في إطار المسؤولية الاجتماعية وقد تم قبول الجمعية في مجال التمكين التقني وتعمل سعف حالياً لبناء وتطوير موقعها الإلكتروني باستخدام القوالب الجاهزة لتسريع عملية إنشاء المواقع وحل مشكلة ارتفاع تكاليفها وعدم وجود متخصصين في البرمجة والتصميم لدى الجمعية مع مواصلة التقدم لباقي منتجات التمكين التقني بحسب حاجة الجمعية.
٢. نقل موقع سعف الإلكتروني إلى نطاق سعودي وهذه إحدى اشتراطات الحصول على ترخيص المتجر الإلكتروني إحدى قنوات جمع التبرعات ( والنطاق الجديد هو [www.saaf-housing.org.sa](http://www.saaf-housing.org.sa) )
٣. الاعتماد على تخزين المعلومات بشكل كامل على المساحات التخزينية السحابية مع توفير نسخ ورقية من الوثائق التي اتباعاً للإجراءات المتبعة عند زيارة مراقبي الحوكمة.
٤. أتمتة عمليات التقدم والمعالجة لبيانات المستفيدين والمتطوعين والمتقدمين لعضوية الجمعية العمومية.
٥. أكمال البنية التحتية لمتجر سعف لغرض قبول التبرعات الإلكترونية وتوفير عدة وسائل دفع إلكترونية استعداداً لأطلاقه بعد الحصول على ترخيص جمع التبرعات الذي نعمل عليه حالياً
٦. استخدام برنامج محاسبي سحابي مقدم من شركة قيود والتي توفره للجمعيات بإعفاء كامل من رسوم الاشتراك.



١. تقدمنا للحصول على منحة تأسيس وحصلنا عليها بمقدار ٥٠,٠٠٠ ريال وسنتقدم للحصول على المنح التي تغطي المصروفات التشغيلية فور صدور درجة الحوكمة.

٢. كدعم من وزارة الشؤون البلدية والقروية والإسكان وتمثلة في وكالة الإسكان التنموي قدمت برنامج احتضان للجمعيات الاسكانية الناشئة التي تشرف عليها لتقديم الدعم المعرفي والمالي بمعدل ١٥٠٠٠ ريال للجمعية لمدة عامان ابتداءً من ٢٠٢١م

٣. يتم تمويل المصاريف التشغيلية والرواتب من قبل رئيس مجلس الإدارة وسيستمر هذا التمويل لنهاية عام ٢٠٢٢م

### التحديات والمخاطر التي واجهت عمل الإدارة وما تم اتخاذه من إجراءات

كان أبرز تحدي يواجه عمل الإدارة التنفيذية عدم استقرار مجلس الإدارة وبعد التشكيل الجديد تم مخاطبة الأعضاء الراغبين بالاستقالة من المجلس وفهم دوافعهم خلفها وتوفير ما يحتاجونه من معلومات اتباعاً لمبدأ الشفافية والوضوح.